



BIO-LIFT-Systeme

Einsatzgebiet

Der Einsatz von **AWAkon5[©]** erfolgt als kombinierte Maßnahme zur Absorption / Adsorption von aggressiven Stoffen auf riesigen Oberflächen (~500-1.000 m²/g). In den konditionierten Mikrohabitaten ist hochwirksame Aktivkohle als Produktbestandteil integriert. Die Anwendung erfolgt durch Beimpfung von Abwasserpumpwerken, Druckleitungen, Kanalisationssystemen, Abwasserreinigungsanlagen, Oxidationsteichanlagen, Becken und Schächten mit stehenden Abwässern bzw. Ablagerungsgefahr.

Einsatzziele

Adsorption, Adsorption und Abbau von Inhaltsstoffen mit Aktivkohle, Verminderung von Fettablagerungen sowie von Gerüchen und korrosiven Stoffen in Kanalisationsanlagen, Pumpwerken und Kläranlagen. Mikrobielle Aufspaltung von Fettsäuren, organischer und refraktiver Stoffe durch speziell dafür adaptierte Bakterien. Anregung und Initiierung zusätzlicher Abbauprozesse in der Biozönose. Erfolgt der Einsatz bereits in Kanalisationsanlagen, führt dies zu einer deutlichen Verbesserung der Abwassersituation im Zulauf der Kläranlage.

Vorteile

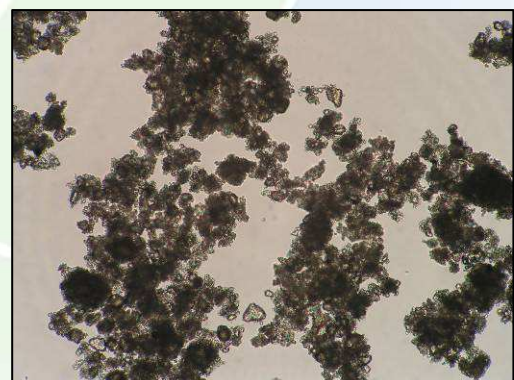
- Verminderung/Absorption vieler organischer Stoffe
- Reduktion/Adsorption von entstehenden Geruchsproblemen
- Verhinderung/Beseitigung vieler Betriebs- und Wartungsprobleme
- Vorbehandlung von Abwasser mit hohen organischen Frachten und Fettanteilen
- Verringerung der Belastung der Kläranlage durch Verbesserung der Zulaufqualität

Produkt- und Einsatzbilder



Bild 2. **AWAkon5[©]** konditioniertes Produkt. Sichtbar (Vergrößerung ca. 400 x), die entstandenen Mikrohabitats der Suspension

Bild 1. Aktivkohlepulver, hochporös, mit riesiger innerer und äußerer Oberfläche zur Absorption organischer Schadstoffe



Produktbestandteile

Das biotechnologische **AWAkon5[©]**-Systemprodukt wird aus natürlichen, für Mensch, Tier und Natur unbedenklichen Rohstoffen hergestellt. Hauptbestandteile sind innovative Additive einer mikrobiellen Mischkultur sowie bewährte Zuschlagstoffe aus dem Bereich der Abwassertechnik. Das Produkt wurde speziell für die kombinierte Wirkungsweise zur Erhöhung der Absorption organischer und refraktiver Inhaltsstoffe entwickelt. Die große, poröse innere und äußere Oberfläche der festen Bestandteile der Suspension dient als Bewuchsfläche und Schlammkeim. Das führt zu einer aktiven Schlammbeschwerung (höheres spezifisches Gewicht), verbessert die Schlammigenschaften und intensiviert Abbauraten durch schnelle Absorption bzw. Adsorption der Abwasserinhaltsstoffe.

Dosierung

Nach unserer Empfehlung, bezogen auf die spezielle Anlagencharakteristik. Die Zugabe erfolgt manuell oder automatisiert durch stoßweise Beimpfung oder gesteuerte Dosierung.

Verpackung

Standardgebilde sind Kanister á 10 Ltr. oder 20 Ltr. auf Palette, Spannringfässer á 60 Ltr. und 120 Ltr. sowie Container á 1000 Ltr.. Auf Anfrage sind Sonderbehältnisse lieferbar.

Vorsichtsmaßnahmen

Gebinde fest verschlossen halten. Kontakt mit Haut, Augen und dem Verdauungstrakt vermeiden (verursacht Durchfall). WGK: 0, darf in das Abwassersystem eingeleitet werden.

Näheres siehe im Sicherheitsdatenblatt!

Lagerung

In trockenen und geschlossenen Räumen; an einem kühlen, schattigen und frostfreien Lagerplatz aufbewahren.

Haltbarkeit

Ungeöffnet bis 6 Monate; geöffnet bis 8 Wochen.

Herstellung u. Vertrieb

Dipl.-Ing. Manfred Selan
Liselotte-Hermann-Str. 91
02977 Hoyerswerda

Tel.: +49 3571 606944
Fax: +49 3571 606945
Mobil: +49 173 5783986
Mail: m.selan@bio-lift.de
www.bio-lift-systeme.de

